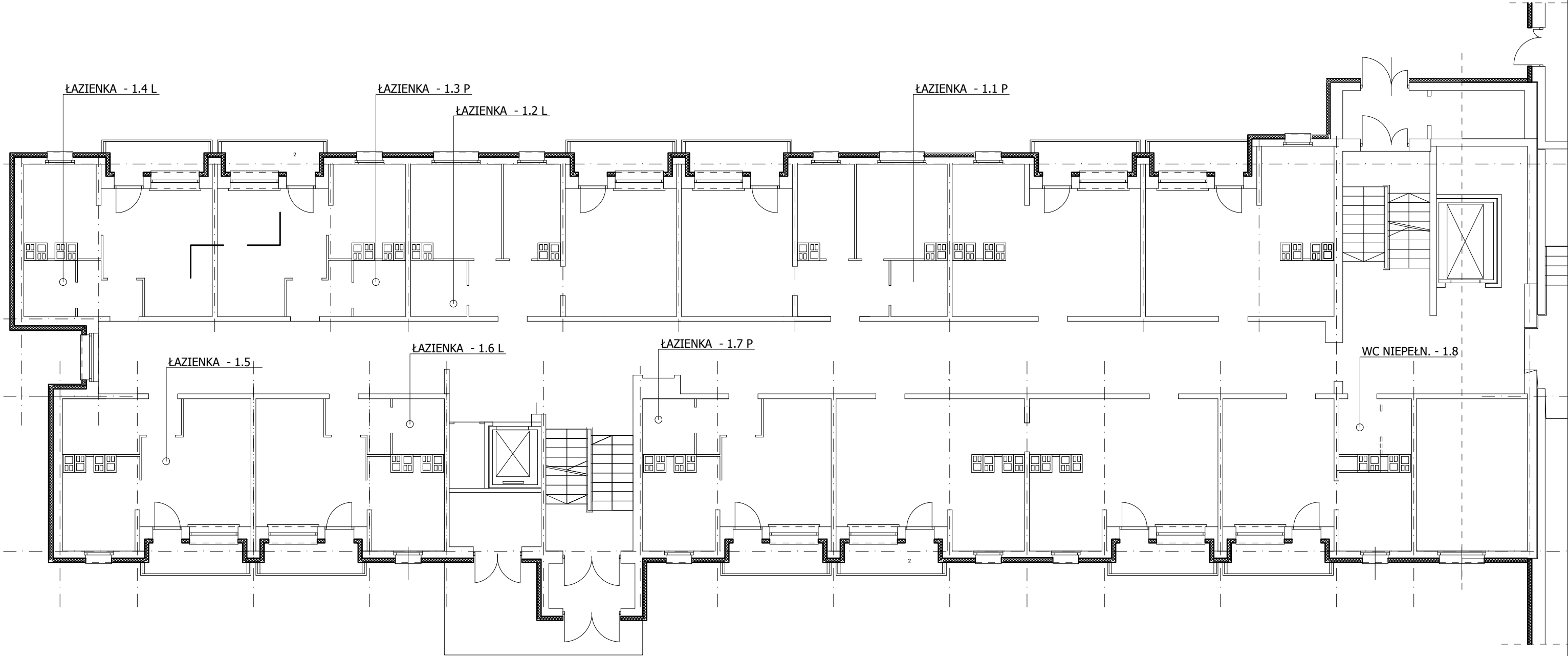


RZUT PARTERU PAWILONU "D"

SCHEMAT Z LOKALIZACJĄ ŁAZIENEK I WC



ADAPTACJA I PRZEBUDOWA ŁAZIENEK DLA POTRZEB MIESZKAŃCÓW DOMU POMOCY SPOŁECZNEJ WETERANA WALKI I PRACY RADOM, UL. WYŚCIGOWA 16			
Projektował:	mgr inż. arch. ANNA KONDEJ UPR. BUDOWLANE DO PROJEKTOWANIA BEZ OGRANICZEN W SPECJALNOŚCI ARCHITEKTONICZNEJ NR EWID. GP-III-7342/107/93		
RZUT PARTERU			
Branża	Data	Skala	Nr rys.
ARCH.	07. 2021	1:120	1